



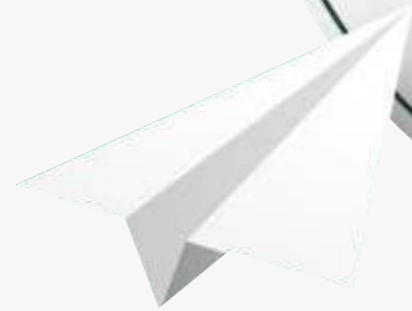
# EDUCAR PIAUI

EDUCAÇÃO É DESENVOLVIMENTO

EDUCAÇÃO  
Secretaria de Estado  
da Educação / SEDUC



Piauí  
GOVERNO DO ESTADO



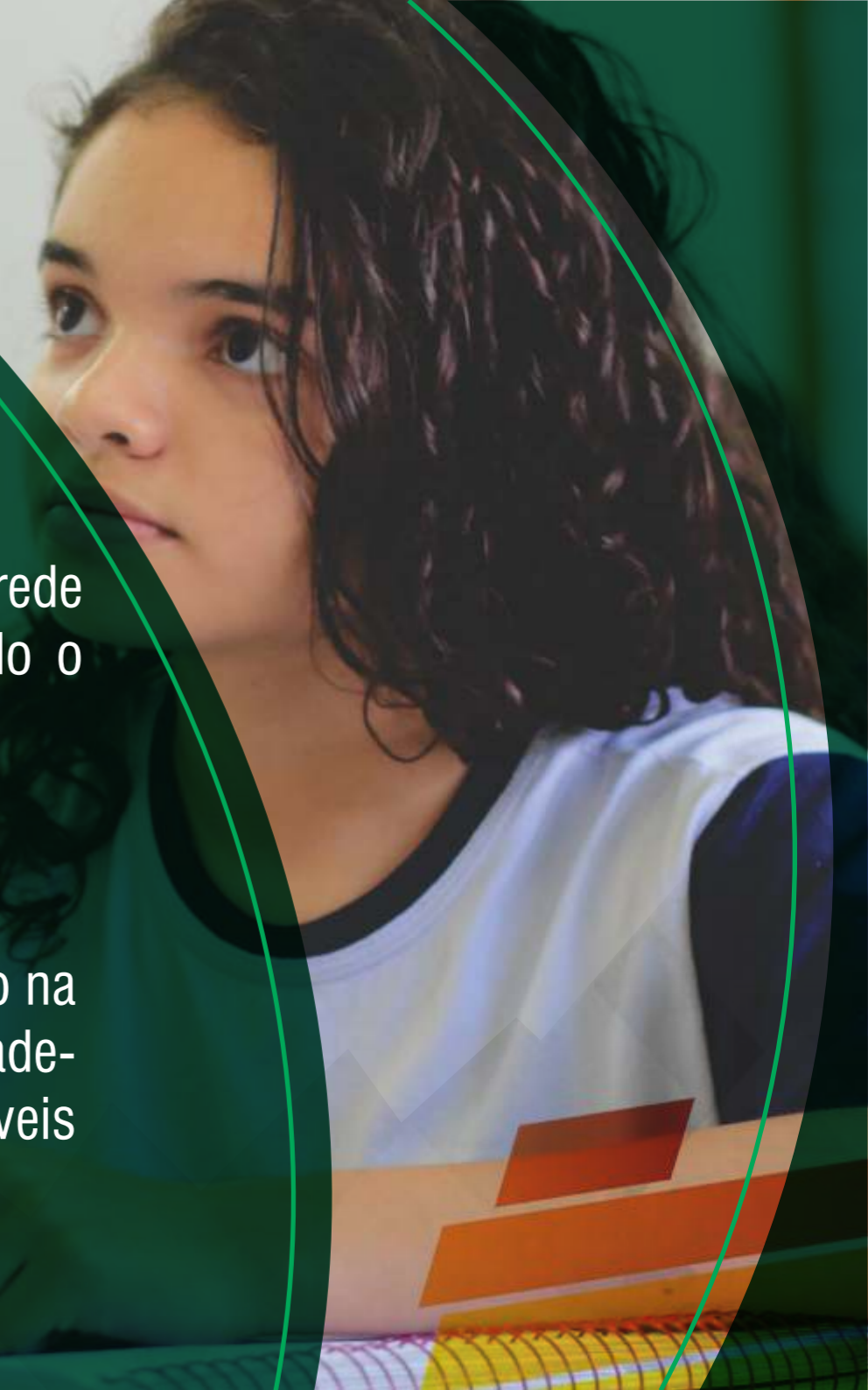
# OBJETIVOS ESTRATÉGICOS

1

- Elevar o grau de proficiência dos alunos da rede pública em todos os níveis de Ensino, priorizando o Ensino Médio.

2

- Corrigir o fluxo educacional e garantir educação na idade certa, reduzindo os índices de distorção idade-série, de evasão, e de abandono em todos níveis educacionais, priorizando o Ensino Médio.



# OBJETIVOS ESTRATÉGICOS



- Ampliar a oferta de vagas na educação profissional, priorizando as potencialidades econômicas dos Territórios de Desenvolvimento Sustentável e dos Arranjos Produtivos Locais do estado.



- Reduzir a incidência do analfabetismo na população piauiense e ampliar o atendimento educacional de jovens e adultos, assegurando a permanência e o sucesso do aluno.

# EIXOS DE INVESTIMENTOS



PROGRAMAS: PEDAGÓGICOS  
VALORIZAÇÃO DA GESTÃO E  
FORMAÇÃO DOS PROFISSIONAIS



INVESTIMENTO EM TECNOLOGIA  
E INFRAESTRUTURA



DESENVOLVIMENTO DE AÇÕES  
DE APOIO À REDE DE ENSINO



**1.652,0 Bilhões**



## **EIXO 01**



### **Programas Pedagógicos, Programas de Fortalecimento e Valorização da Gestão Escolar e Programas de Formação dos Profissionais em Educação**

- Ações, programas e políticas voltadas para Alfabetização e Avanço na Escolaridade de Jovens e Adultos
- Sistema de Avaliação e Monitoramento da Aprendizagem dos Alunos da Rede Estadual
- Pacto Estadual de Alfabetização na Idade Certa em regime de colaboração com os municípios
- Formação Continuada de Professores e Profissionais da Educação

## EIXO 02



### Investimentos em construção, recuperação, modernização e atualização tecnológica e da infraestrutura da rede de ensino.

- Expansão e Melhoria da Educação Básica
- Expansão e Fortalecimento do Programa de Educação com Mediação Tecnológica do Piauí
- Expansão e Melhoria das Escolas de Educação de Tempo Integral
- Expansão e Melhoria do Atendimento Educacional Especializado □
- Expansão e Manutenção das Escolas Agrotécnicas
- Expansão e Melhoria da Educação Técnico-Profissional

**EIXO 03**



## Desenvolvimento de ações e apoio à Rede de Ensino

- Expansão do Programa Estadual de Apoio ao Transporte Escolar
- Manutenção da Rede de Ensino
- Reformulação do Programa de Autonomia, Cooperação e Transparência da Gestão Escolar e Funcionamento Geral da Rede

# MAPA DE INVESTIMENTO INFRAESTRUTURA DAS ESCOLAS JULHO/ AGOSTO - 232 OBRAS

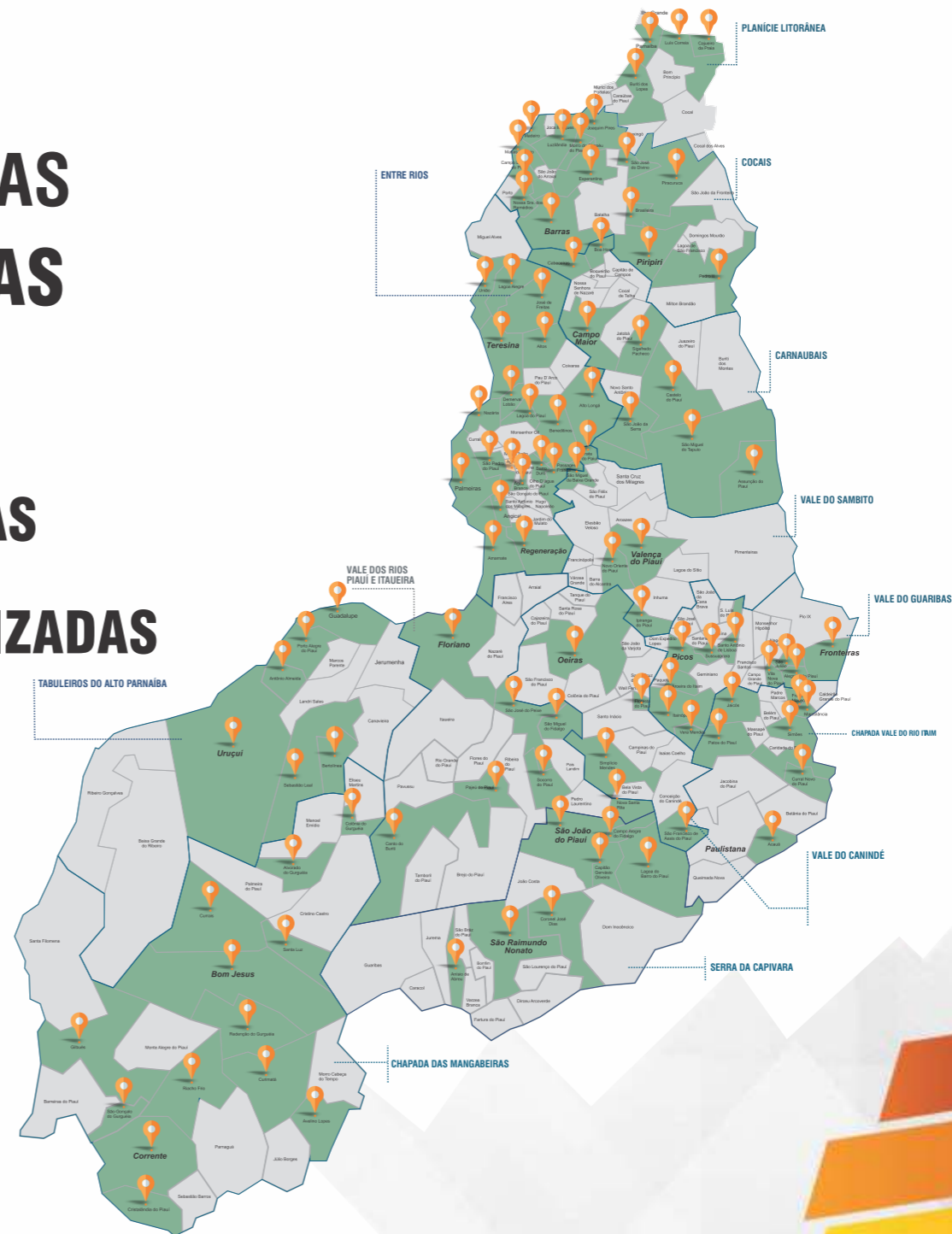
**76** OBRAS RETOMADAS

**92** ORDENS DE SERVIÇO ASSINADAS

**64** OBRAS COM LICITAÇÃO AUTORIZADAS

**104** MUNICÍCIPIOS

Investimento: R\$ 92.298.363,32



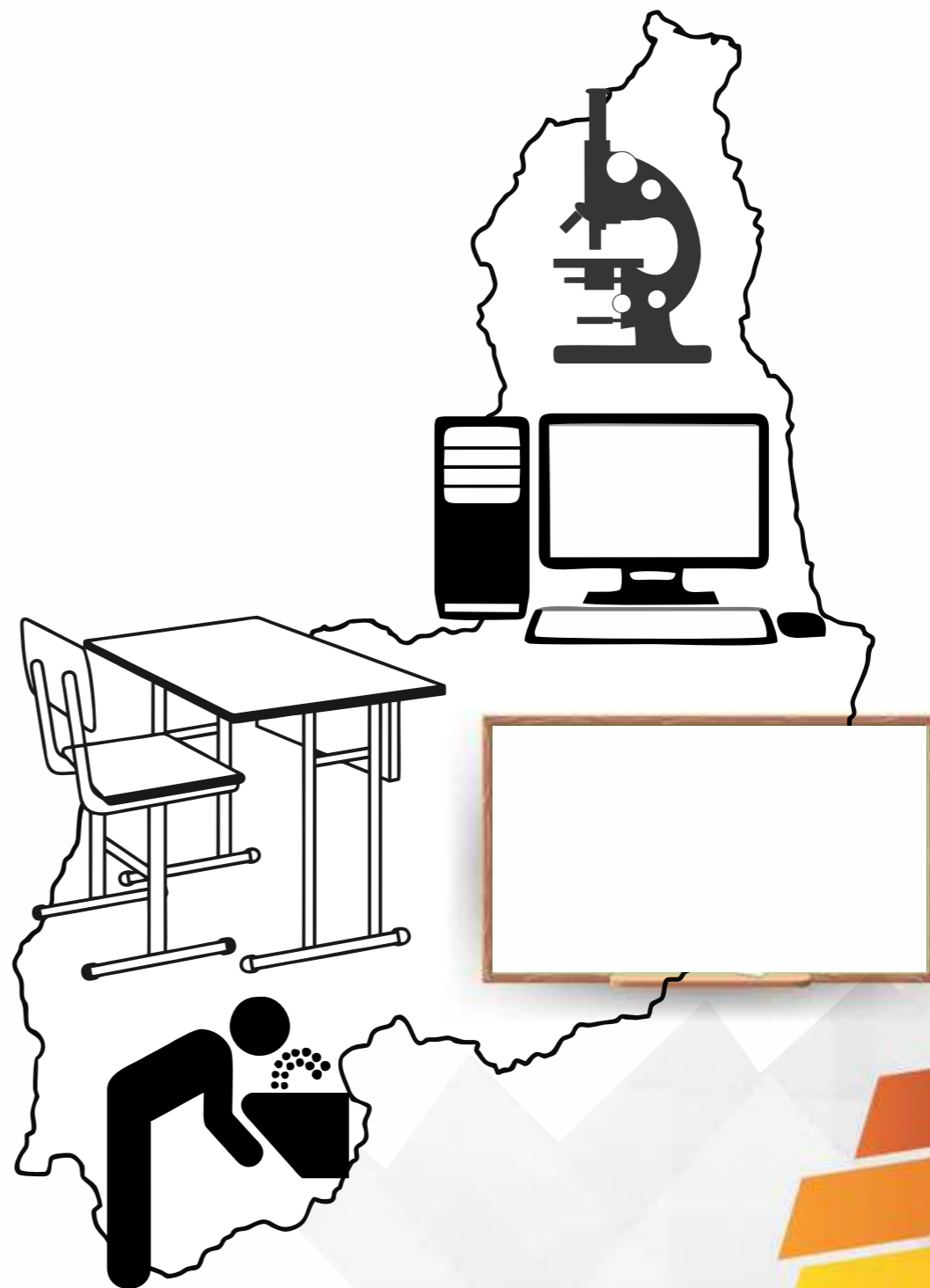


# EQUIPAMENTOS

INVESTIMENTO DE

**R\$ 74.016. 610,21**

**EM EQUIPAMENTOS**



*“Se a Educação sozinha não transforma a sociedade, sem ela tampouco a sociedade muda”*

*Paulo Freire*

***OBRIGADO!***

**PIAUI**  
é desenvolvimento



**EDUCAÇÃO**  
Secretaria de Estado  
da Educação / SEDUC



**Piauí**  
GOVERNO DO ESTADO